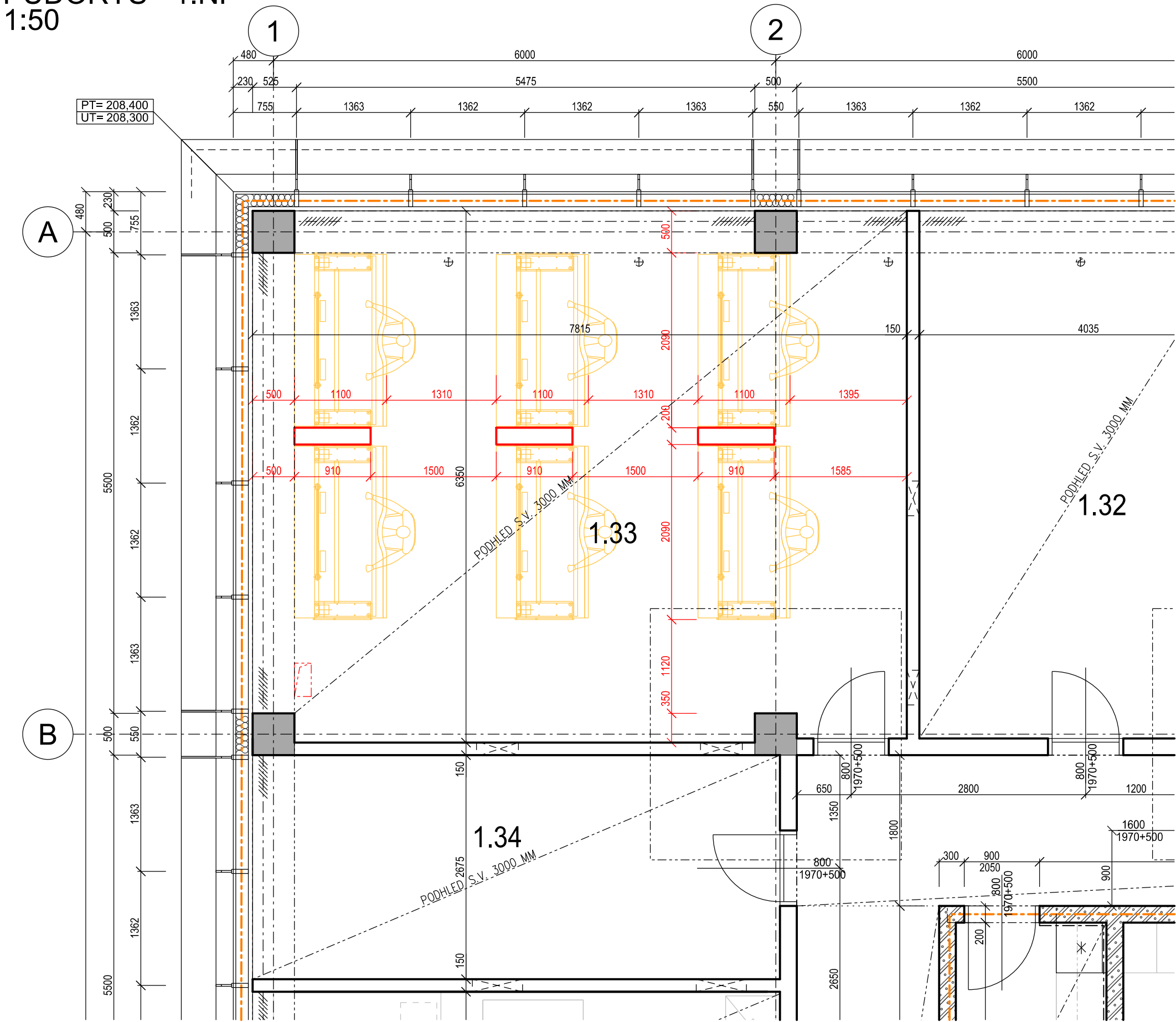


PŮDORYS - 1.NP  
1:50

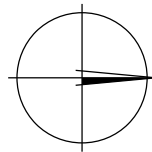


LEGENDA MATERIÁLŮ

- ZAVĚŠENÁ SYSTÉMOVÁ FASÁDA
- ŽELEZOBETON
- OBVODOVÉ ZDIVO TL. 250 MM Z KERAMICKÝCH IZOLAČNÍCH BLOKŮ THERM P+D
- ZDIVO A PŘÍČKY TL. 100, 150, 200 A 250 MM Z PLYNOSILIKÁTOVÝCH TVÁRNIC PŘESNÉHO ZDĚNÍ
- PŘÍČKY TL. 150 A 200 MM ZE SÁDROKARTONOVÝCH DESEK
- TEPELNÁ IZOLACE Z MINERÁLNÍ PLSTI

HRANICE POŽÁRNÍCH ÚSEKŮ

- NOVÉ SDK KONSTRUKCE  
- NOVÝ OTVOR VE STROPNÍ KCI



POZNÁMKA:

- REALIZACE INSTALAČNÍCH SDK SLOUPŮ O ROZMĚRU 200x910 MM S DVOJITÝM OPLÁŠTĚNÍM O VÝŠCE NAD PODHLED (3100 MM)
- PROVEDENÍ VÝMALBY U NOVÝCH KONSTRUKCÍ
- DEMONTÁŽ A ÚPRAVY PODHLEDU V NUTNÉM ROZSAHU Z DŮVODŮ NOVE POLOHY OSVĚTLENÍ A FANCOILOVÝCH JEDNOTEK NA ZÁKLADĚ NOVÉHO DISPOZIČNÍHO UMÍSTĚNÍ JEDNOTLIVÝCH PRACOVÍŠŤ
- V RÁMCI VNITŘNÍ ELEKTROINSTALACE ÚPRAVA POLOHY OSVĚTLOVACÍCH TĚLES, PŘÍPADNĚ ÚPRAVA PŘÍVODNÍCH KABELŮ PRO NOVE POLOHY FANCOILOVÝCH JEDNOTEK
- DOPLNĚNÍ ZÁSUVK DLE POŽADAVKŮ UŽIVATELE
- V RÁMCI VZT A CHLAZENÍ ÚPRAVA POLOHY FANCOILOVÝCH JEDNOTEK V KOORDINACI S OSVĚTLOVACÍMI TĚLESY
- V RÁMCI MaR ÚPRAVA KABELÁŽE V RÁMCI ZMĚN POLOHY FANCOILOVÝCH JEDNOTEK
- V RÁMCI ZTI ÚPRAVA ODVODU KONDENZÁTU NA NOVE UMÍSTĚNÍ FANCOILOVÝCH JEDNOTEK





Po připomínkách 08/2016

VÝŠKOVÝ SYSTÉM BpV SOUŘADNICOVÝ SYSTÉM S-JTSK

Číslo změny:	Obsah změny:	Datum změny:
01	-	-
02	-	-
03	-	-

Objednatel:	SŽDC, s.o. Dlážděná 1003/7, 110 00 Praha 1 tel.: +420 222 335 777 e-mail: szdc@szdc.cz
-------------	---

Generální projektant:	SUDOP PRAHA a.s. Olšanská 1a, 130 80 Praha 3 tel.: +420 267 094 111 fax: +420 224 230 316 e-mail: praha@sudop.cz	Hlavní inženýr projektu: ING. MARTIN RAIBR
		Garant profese: -

Středisko:			
ARCHITEKTURY A POZEMNÍCH STAVEB			
Vedoucí střediska:	Odpovědný projektant SO, IO, PS:	Vypracoval:	Kontroloval:
 ING. ONDŘEJ KAFKA	 ING. MARTÍN NÁPRAVNÍK	 ING. MARTÍN NÁPRAVNÍK	 ING. ZDENĚK KRATINA

Název akce:	Číslo smlouvy:	
ETCS Praha Uhříněves - Votice	15 398 208	
	Projektový stupeň:	
	PD	
Část:	Datum:	
STAVEBNÍ ČÁST	08/2016	
POZEMNÍ STAVEBNÍ OBJEKTY A TECHNICKÉ VYBAVENÍ POZEMNÍCH STAVEB SO 04-91-501 PRAHA UHŘÍNĚVES - VOTICE, STAVEBNÍ ÚPRAVY V CDP PRAHA	Číslo části:	
	E.2.1.1	
Název přílohy:	Měřítko:	Počet formátů:
PŮDORYS 1.NP - M.Č. 1.33 - STAVEBNÍ ÚPRAVY	1:50	3A4
	Číslo přílohy:	
	3	

DOKUMENT LZE UŽÍVAT POUZE VE SMYSLU PŘÍSLUŠNÉ SMLOUVY O DÍLO. ŽÁDNÁ JEHO ČÁST NEMŮŽE BÝT DLE ZÁKONA č.121/2000 Sb. KOPÍROVÁNA NEBO JINÝM ZPŮSOBEM ROZŠÍŘOVÁNA BEZ SOUHLASU SUDOP PRAHA a.s.